

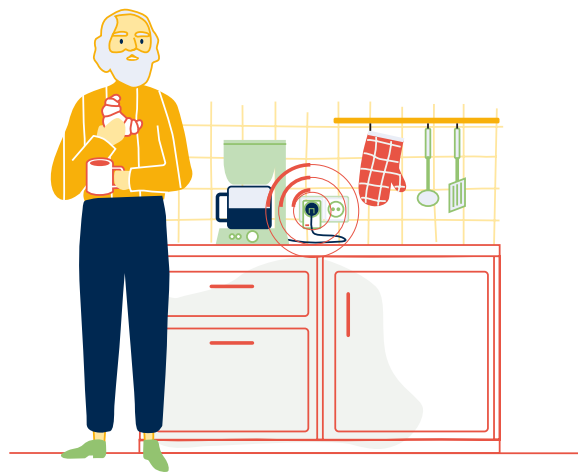
Testen Sie das Assistenzsystem ein Jahr kostenfrei.*

*Als TAG Wohnen-Mieter können Sie das technische Assistenzsystem ein Jahr kostenfrei und unverbindlich testen.

Danach können Sie sich entscheiden, ob Sie das Basispaket für 49 Euro pro Monat weiterhin nutzen wollen.

Alle anderen Interessenten zahlen im ersten Jahr einen reduzierten Preis von 39 Euro pro Monat und danach 69 Euro pro Monat.

www.tag-wohnen.de/vertrautes-wohnen



Vertrautes Wohnen mit Assistenzsystem ist ganz einfach.

Ihr **persönlicher Ansprechpartner** berät Sie, kommt vorbei, erklärt alles und hilft bei der Einstellung des Systems.

Ganz ohne Lärm und bauliche Eingriffe installiert ein Mitarbeiter von BeHome das schlaue System bei Ihnen Zuhause.

Wartung und Batteriewechsel übernehmen wir als Ihr Vermieter. Sie müssen sich um nichts kümmern.

Internetanschluss wird nicht gebraucht Basisstation und Tablet sind mit SIM-Karten ausgestattet, um jederzeit funktionsfähig zu sein.

Ansicht und Beratung vor Ort
Aktiv-Treff Sangerhausen
Karl-Liebknecht-Straße 45
06526 Sangerhausen
Ansprechpartnerin Henrike Bertram
Telefon 03464 57 22 36

Allgemeine Information
Telefon 030 555 78 63 33
E-Mail vertrautes-wohnen@tag-ag.com

TAG Vertrautes Wohnen ist eine Kooperation von



Es geht mir gut. Mit meinem Assistenzsystem für Zuhause.



Es geht mir gut. Mit meinem Assistenzsystem für Zuhause.

Sie wollen selbstbestimmt leben, in Ihrem eigenen Zuhause und im gewohnten Umfeld, bis ins hohe Alter? Mit unserer neuen Kooperation „TAG Vertrautes Wohnen“ wollen wir Menschen dabei unterstützen. Möglich macht dies das Assistenzsystem von BeHome. Ein moderner technischer Helfer, der wichtige Funktionen für einen unbeschwerten Alltag übernimmt.

- ✓ Sicherheit
- ✓ Kommunikation
- ✓ Gesundheit
- ✓ Versorgung

Viele Einsatzmöglichkeiten für einen komfortablen und sicheren Alltag.

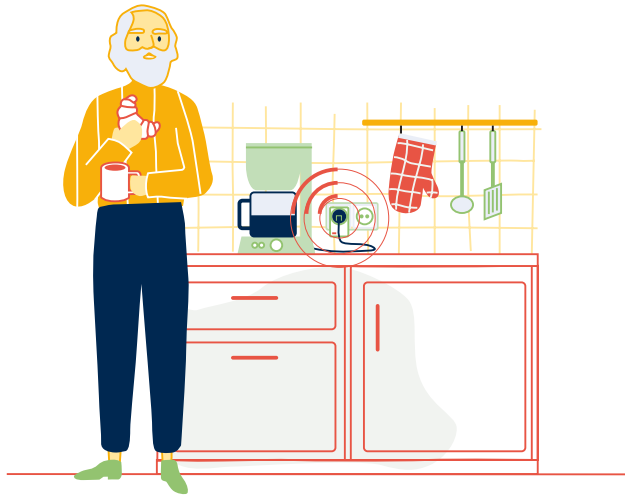
Zum Basispaket gehören ein einfach zu handhabendes Tablet, eine Station mit Lautsprecher, Notrufknöpfe, ein Bewegungsmelder und weitere Sensoren. Diese helfen Inaktivität zu erkennen oder Schaden zu verhindern.

In Ihrer Abwesenheit funktioniert das Assistenzsystem zudem als Einbruchmelder. Und wenn Sie Ihre Enkel gern sehen, können Sie das so oft Sie wollen mit einem Videoanruf erleben.

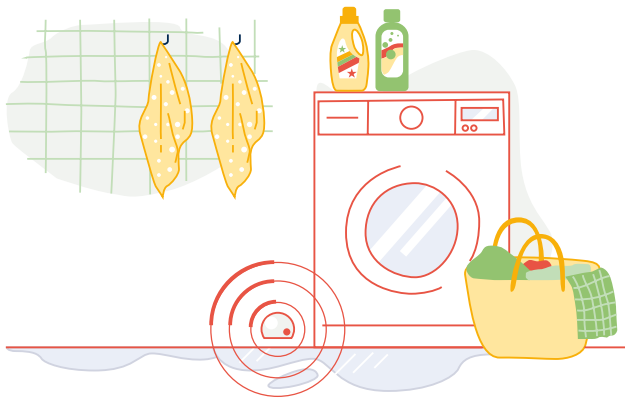
Wir beraten Sie gern.

In Sangerhausen unser Partner vor Ort





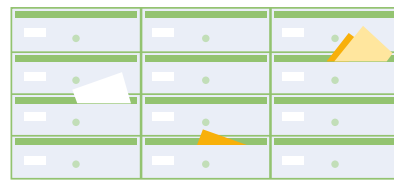
Über an eine **Funksteckdose** angeschlossene Geräte können Abweichungen in Ihrem Tagesablauf erkannt werden. Schalten Sie etwa morgens die Kaffeemaschine nicht an, erhalten Sie eine Rückfrage auf Ihr Tablet und Ihren **Angehörigen wird ungewöhnliche Inaktivität gemeldet**.



Der Wasserleck-Sensor warnt vor austretendem oder überlaufendem Wasser. Er wird unter der Waschmaschine oder neben der Badewanne angebracht. Sollten Sie vergessen haben, dass Sie sich ein Bad einlassen, meldet sich der Lautsprecher an Ihrer Basisstation.

Viele Einsatzmöglichkeiten für einen komfortablen und sicheren Alltag.

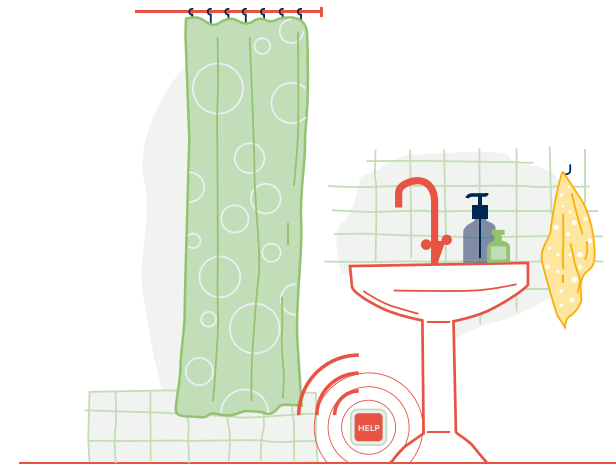
Als Mieter 1 Jahr kostenfrei testen.*



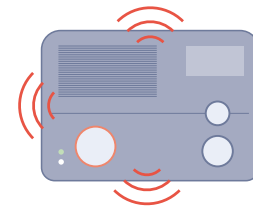
Den mobilen Notruf-Knopf können Sie dezent an einer Kette oder einem Armband tragen. Betätigen Sie den Alarmknopf, etwa bei einem **Schwächeanfall**, wird die Eskalationskette ausgelöst und Ihre Angehörigen informiert. Das Funksignal reicht meist bis zum Briefkasten.



Das **Vertrautes Wohnen-Tablet** ist Ihre „Kommunikationszentrale“. Es ist einfach und intuitiv zu bedienen und durch große Elemente gut ablesbar.



Bei einem Sturz im Bad holen Sie mit einem Knopfdruck auf den Notruf-Buzzer schnell Hilfe. Der rote Alarmknopf wird in Bodennähe angebracht, damit er leicht erreicht werden kann.

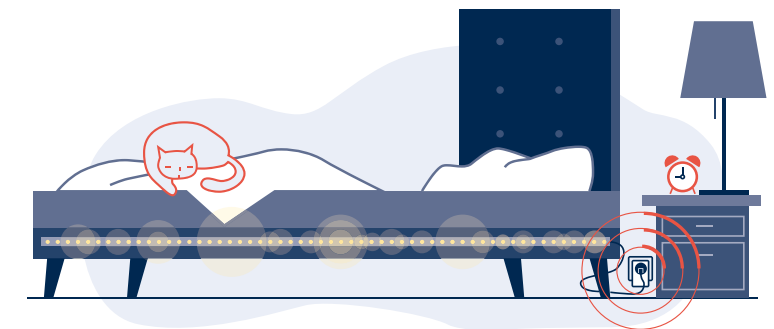


Die Basisstation ist ihre „**Funkzentrale**“. Hier laufen alle Signale von Ihren Geräten zusammen. Wichtig ist die Lautsprechfunktion. Damit können Ihre Angehörigen vom Handy direkt in Ihre Wohnung hineinrufen und feststellen, wie es Ihnen geht.



Den Alarmanlagenschalter drücken Sie beim Verlassen Ihrer Wohnung. Jetzt meldet ein **Sensor** jede unbefugte Türöffnung. Geht ein „**stiller Alarm**“ auf Ihrem Handy oder dem Ihrer Angehörigen ein, können Sie **Hilfe rufen** und einen **Einbruch** melden.

Das **Nachtlichtband** erleichtert Ihnen die Orientierung beim Aufstehen. Ein Sensor erkennt Ihre Bewegung. Kein Tasten nach dem Lichtschalter, keine Stolpergefahr. Wie lange das Licht an bleibt, können Sie individuell festlegen.



Testen Sie das Assistenzsystem ein Jahr kostenfrei.

Als TAG Wohnen-Mieter können Sie das technische Assistenzsystem ein Jahr kostenfrei und unverbindlich testen.

Danach können Sie sich entscheiden, ob Sie das Basispaket für 29 Euro pro Monat weiterhin nutzen wollen.

Alle anderen Interessenten zahlen im ersten Jahr einen reduzierten Preis von 39 Euro pro Monat und danach 69 Euro pro Monat.

www.tag-wohnen.de/vertrautes-wohnen



Vertrautes Wohnen mit Assistenzsystem ist ganz einfach.

Ihr **persönlicher Ansprechpartner** berät Sie, kommt vorbei, erklärt alles und hilft bei der Einstellung des Systems.

Ganz ohne Lärm und bauliche Eingriffe installiert eine Mitarbeiterin von BeHome das schlaue System bei Ihnen Zuhause.

Wartung und Batteriewechsel übernehmen wir als Ihr Vermieter. Sie müssen sich um nichts kümmern.

Internetanschluss wird nicht gebraucht Basisstation und Tablet sind mit SIM-Karten ausgestattet, um jederzeit funktionsfähig zu sein.

Ansicht und Beratung
TAG Wohnen Mieterbüro
Platanenstraße 6, 07549 Gera

Begegnungszentrum Eichenhof
Eichenstraße 11B, 07549 Gera

Kontakt
Ansprechpartner Maximilian Dömel
Telefon 0365 54 800-100
E-Mail vertrautes-wohnen@tag-ag.com

TAG Vertrautes Wohnen ist eine Kooperation von



Es geht mir gut. Mit meinem Assistenzsystem für Zuhause.



Es geht mir gut. Mit meinem Assistenzsystem für Zuhause.

Sie wollen selbstbestimmt leben, in Ihrem eigenen Zuhause und im gewohnten Umfeld, bis ins hohe Alter? Mit unserer neuen Kooperation „TAG Vertrautes Wohnen“ wollen wir Menschen dabei unterstützen. Möglich macht dies das Assistenzsystem von BeHome. Ein moderner technischer Helfer, der wichtige Funktionen für einen unbeschwernten Alltag übernimmt.

- ✓ Sicherheit
- ✓ Wohlbefinden
- ✓ Gesundheit und
- ✓ Versorgung

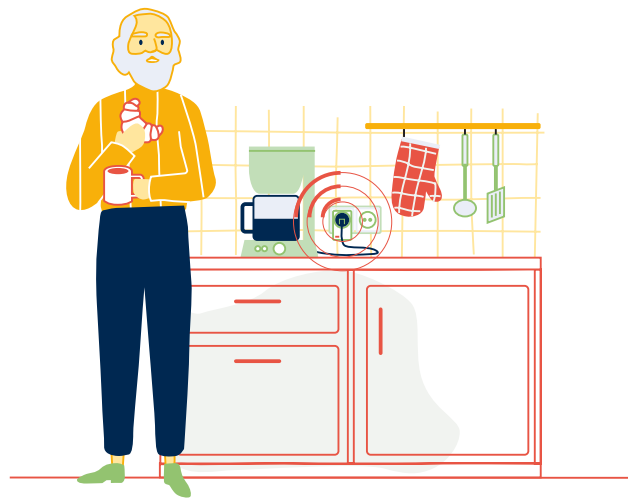
Viele Einsatzmöglichkeiten für einen komfortablen und sicheren Alltag.

Zum Basispaket gehören ein einfach zu handhabendes Tablet, eine Station mit Lautsprecher, Notrufknöpfe und verschiedene Sensoren. Diese helfen Inaktivität zu erkennen oder Schaden zu verhindern.

In Ihrer Abwesenheit funktioniert das Assistenzsystem zudem als Einbruchmelder. Und wenn Sie Ihre Enkel gern sehen, können Sie das so oft sie wollen mit einem Videoanruf erleben.

Dienstleistungen direkt Zuhause.

In Gera können Sie Ihr Tablet bereits für viele Dienstleistungen nutzen: auf dem Portal finden Sie Lieferdienste für Essen und Lebensmittel, Apotheken und ein Sanitätshaus, eine Podologin und eine Physiotherapie, einen Pflegeservice und auch die Begegnungsstätte „Eichenhof“.

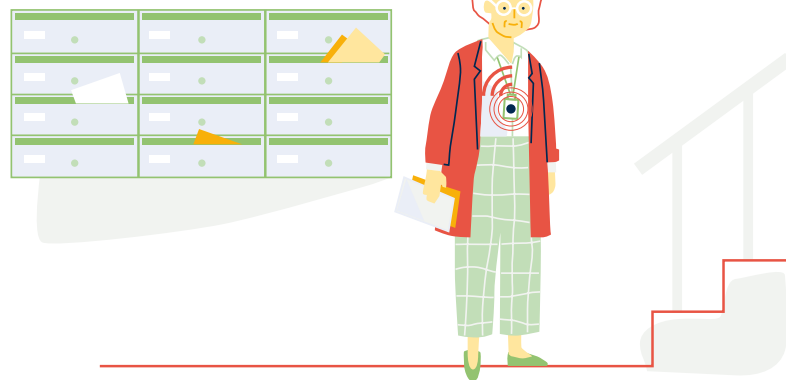


Über an eine **Funksteckdose** angeschlossene Geräte können Abweichungen in Ihrem Tagesablauf erkannt werden. Schalten Sie etwa morgens die Kaffeemaschine nicht an, erhalten Sie eine Rückfrage auf Ihr Tablet und Ihren Angehörigen wird **ungewöhnliche Inaktivität** gemeldet.

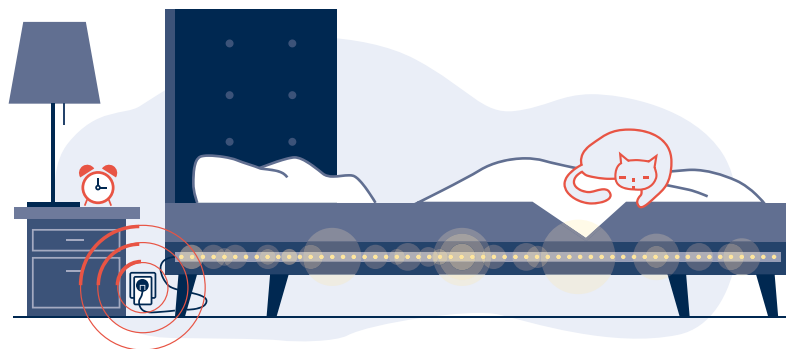


Der Wasserleck-Sensor warnt vor **austretendem oder überlaufendem Wasser**. Er wird unter der Waschmaschine oder neben der Badewanne angebracht. Sollten Sie vergessen haben, dass Sie sich ein Bad einlassen, meldet sich der Lautsprecher an Ihrer Basisstation.

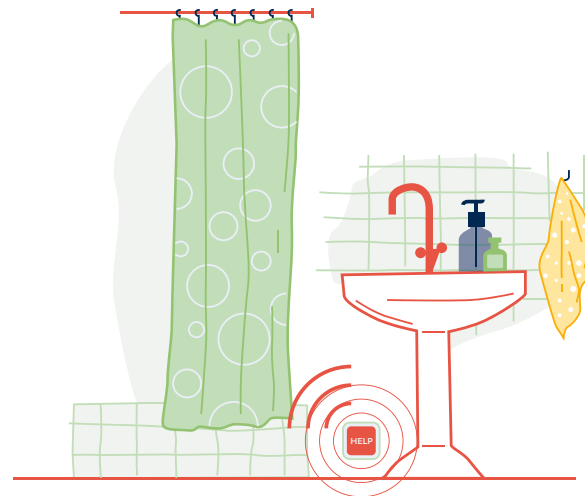
Viele Einsatzmöglichkeiten für einen komfortablen und sicheren Alltag.



Den **mobilen Notruf-Knopf** können Sie **dezent an einer Kette oder einem Armband** tragen. Betätigen Sie den Alarmknopf, etwa bei einem **Schwächeanfall**, wird die Eskalationskette ausgelöst und Ihre Angehörigen informiert. Das Funksignal reicht meist bis zum Briefkasten.



Das **BeHome-Tablet** ist Ihre „Kommunikationszentrale“. Es ist einfach und intuitiv zu bedienen und durch große Elemente gut ablesbar.



Bei einem Sturz im Bad holen Sie mit einem Knopfdruck auf den **Notruf-Buzzer** schnell Hilfe. Angehörige können über den Lautsprecher an Ihrer Basisstation in die Wohnung hineinrufen und fragen, ob etwas nicht stimmt. Der rote Alarmknopf wird in Bodennähe angebracht.

Das **Nachtlichtband** erleichtert Ihnen die Orientierung beim Aufstehen. Ein Sensor erkennt Ihre Bewegung. Kein Tasten nach dem Lichtschalter, keine Stolpergefahr. Wie lange das Licht an bleibt, können Sie individuell festlegen.



Den **Alarmanlagenschalter** drücken Sie beim **Verlassen Ihrer Wohnung**. Jetzt meldet ein **Sensor** jede unbefugte Türöffnung. Geht ein „stiller Alarm“ auf Ihrem Handy oder dem Ihrer Angehörigen ein, können Sie **Hilfe rufen** und einen **Einbruch** melden.

**BeHome
1 Jahr lang
kostenfrei
testen***